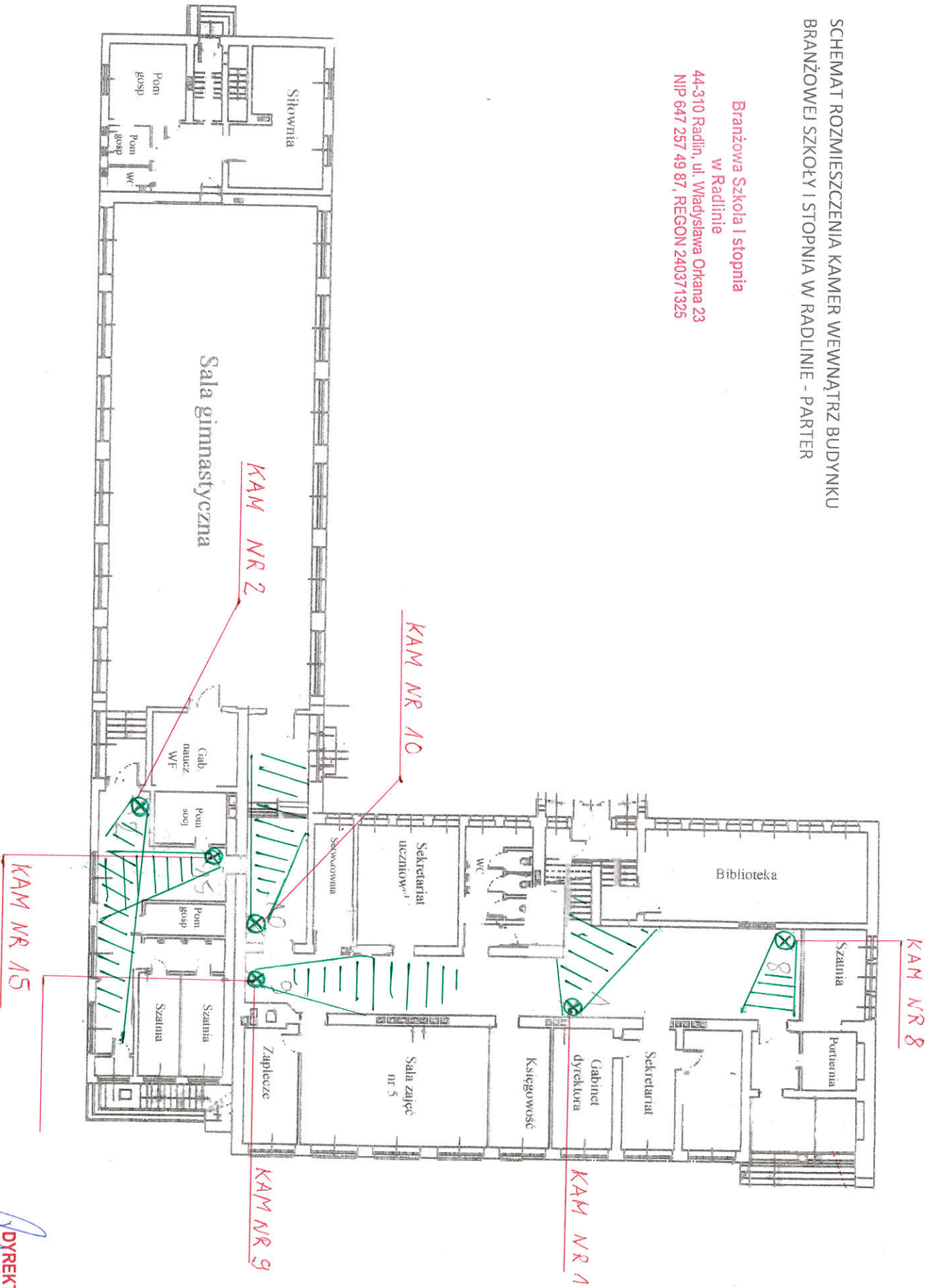


SCHEMAT ROZMIESZCZENIA KAMER WEWNĄTRZ BUDYNKU
BRANŻOWEJ SZKOŁY I STOPNIA W RADLINIE - PARTER

Branżowa Szkoła I stopnia
w Radlinie
44-310 Radlin, ul. Władysława Orkana 23
NIP 647 257 49 87, REGON 240371325

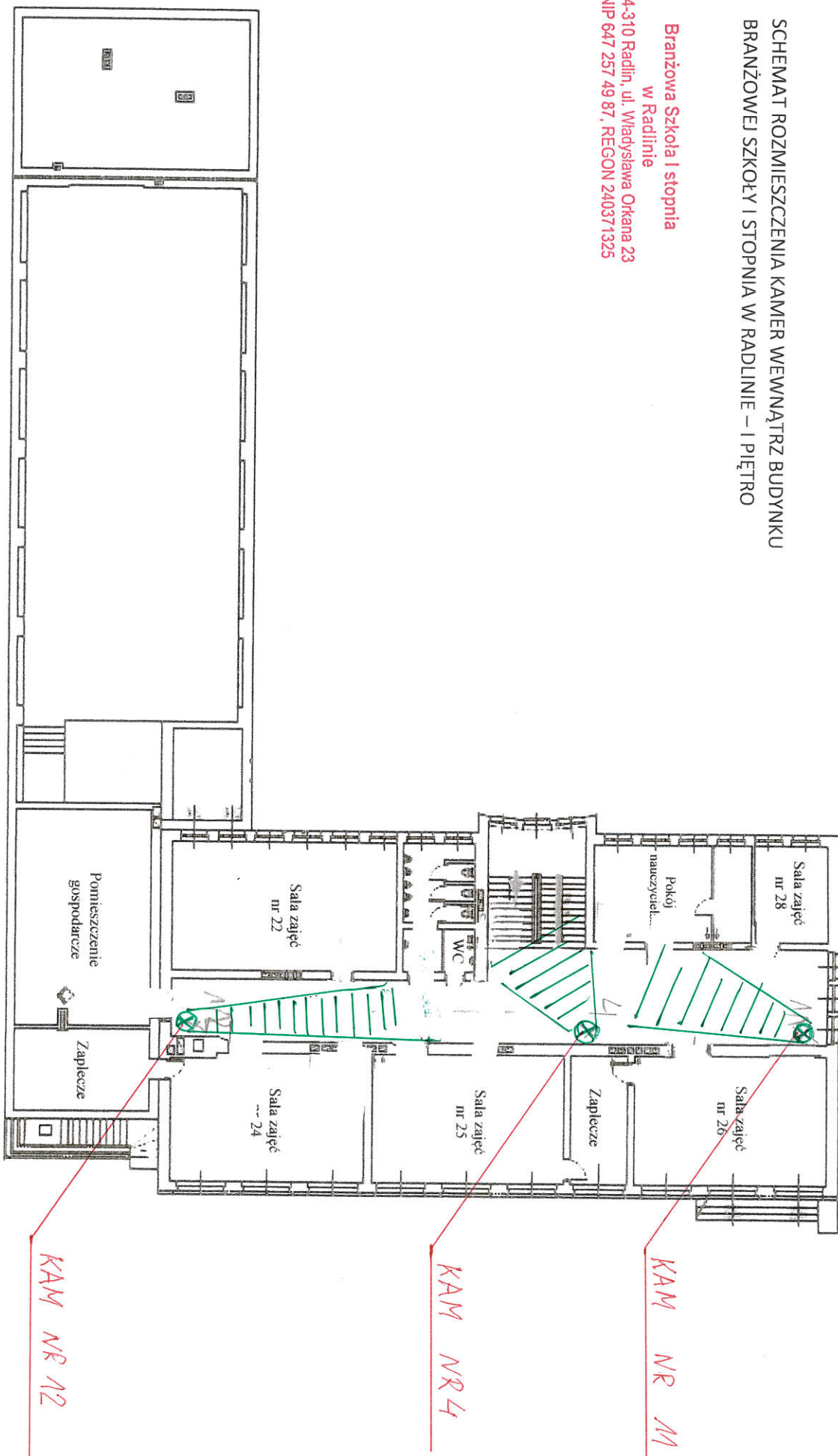


DYREKTOR
mgr Jarosław Rudoł

Branżowej Szkoły I stopnia w Radlinie

SCHEMAT ROZMIESZCZENIA KAMER WEWNĄTRZ BUDYNKU
BRANŻOWEJ SZKOŁY I STOPNIA W RADLINIE – I PIĘTRO

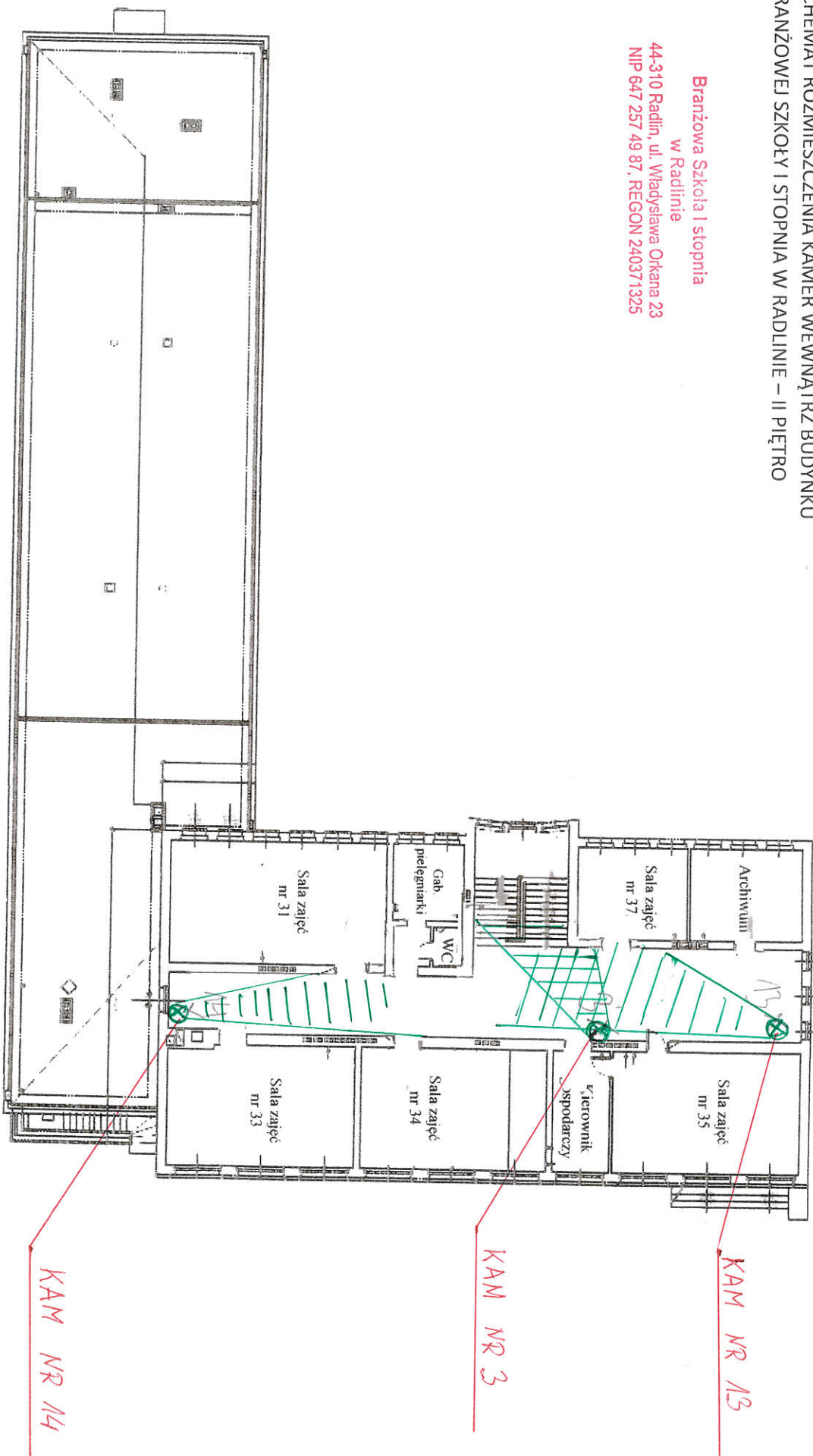
Branżowa Szkoła I stopnia
w Radlinie
44-310 Radlin, ul. Władysława Orkana 23
NIP 647 257 49 87, REGON 240371325



DYREKTOR
Branżowej Szkoły I stopnia w Radlinie
mgr Jarosław Rudol

SCHEMAT ROZMIESZCZENIA KAMER WEWNĄTRZ BUDYNKU
BRANŻOWEJ SZKOŁY I STOPNIA W RADLINIE – II PIĘTRO

Branżowa Szkoła I stopnia
w Radlinie
44-310 Radlin, ul. Władysława Orkana 23
NIP 647 257 49 87, REGON 240371325



KAM NR 13

KAM NR 3

KAM NR 14

DYREKTOR
Branżowej Szkoły I stopnia w Radlinie
mgr Jarosław Rudoł

SCHEMAT ROZMIESZCZENIA KAMER ZEWNĘTRZNYCH
BUDYNKU BRANŻOWEJ SZKOŁY I STOPNIA W RADLINIE

**Branżowa Szkoła I stopnia
w Radlinie**
44-310 Radlin, ul. Władysława Orkana 23
REGON: 240371325



DYREKTOR
Branżowej Szkoły I stopnia w Radlinie
mgr Jarosław Rudol

3772/3

2570/253

3613/25